

企業向英語特訓課程 1973年度 講座御案内

今日の経済環境の国際化は、多くの企業人に、高度な英語能力の習得を求めてきています。

当財団主催「LIOJ」英語教室では、全寮制による短期間の集中教育方式を開発し、すでに97社346名の御参加を得て、多大の成果をあげて参りました。

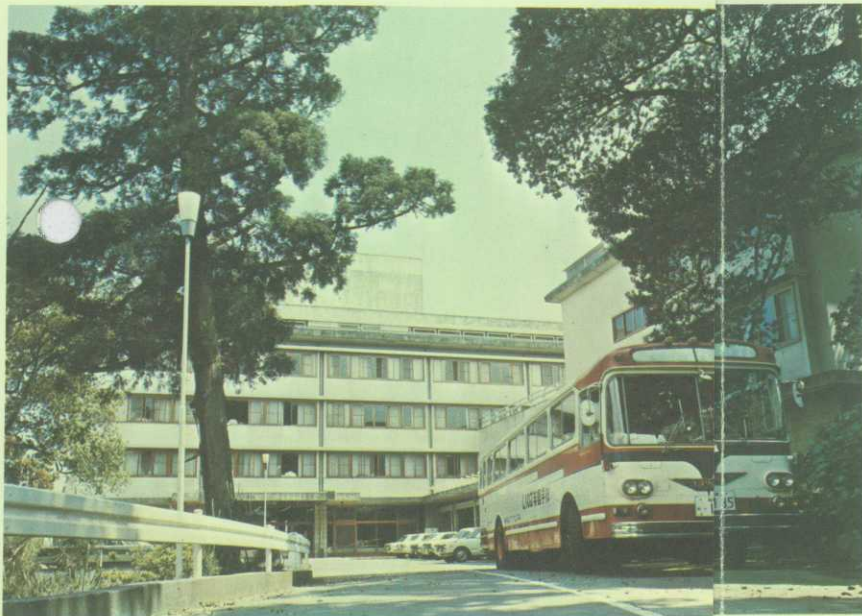
貴社の教育研修計画の一環として、御利用いただきたく、御案内申し上げる次第です。

財団法人 MRAハウス
代表理事 渋沢雅英



場所

LANGUAGE INSTITUTE OF JAPAN



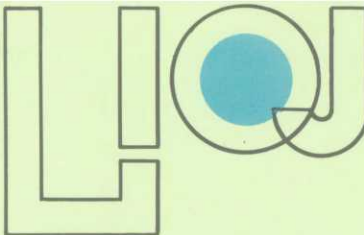
M R A アジアセンター (小田原市) は、箱根山を背に、伊豆、大島、房総半島などを遠くに望む相模湾に面する景勝の地にあります。

国際会議場として建てられた地下2階・地上5階の建物は、宿泊室、教室、会議場、図書室、ロビー、V T R、L.L. システムなどを完備し、自然環境とともに絶好の教育環境を形づくっています。

詳細は

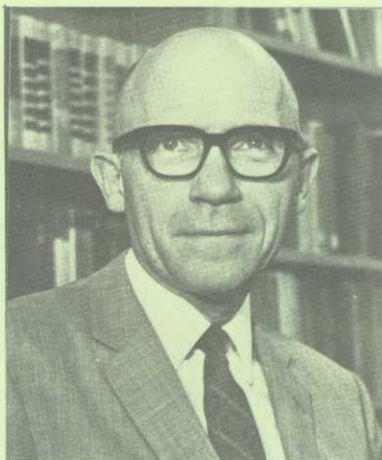
- 東京都港区南麻布 4 ~ 9 ~ 17
エム・アール・エイ・ハウス事務局
〒106 TEL03(445)5111
- 小田原郵便局私書函37号
エム・アール・エイ・アジアセンター
〒250 TEL0465(22)6133

資料請求券
LIJU



LANGUAGE
INSTITUTE
OF
JAPAN

主な特色



ローランド・ハーカー校長

STAFF

12名のアメリカ人及びカナダ人の専属講師が、40名の受講者（企業向20名 一般20名）になまの英語をお教えしています。

集中教育方式

全寮制により外人講師と生活を共にし期間中は一切日本語を使わず、コミュニケーションはすべて英語で行なわれます。

外人コンプレックスの克服

食事、スポーツ、レクリエーションなど、日常生活の全てを通じ、英語のフィーリングを体得し外人と自然な対話をすすめられるようになります。

正確な英語訓練

Pattern Practiceを主体としたヒアリング及び表現方法を訓練します。外国へ出てしまうと、仕事や生活に追われ、正確な英語を学ぶ機会は案外少ないものです。

SITUATION DRILL

自己紹介、テーブルスピーチ、電話の応対、事業計画の説明、その他実際の状況に応じた対話の演習を行なうとともに、海外生活に必要なマナーや社交上の常識についても講義します。



期 間

毎月開講

48 年

第 9 回

9月24日(月)



10月20日(土)

第 10 回

10月22日(月)



11月17日(土)

第 11 回

11月19日(月)



12月15日(土)

49 年

第 1 回

1月7日(月)



2月2日(土)

第 2 回

2月4日(月)



3月2日(土)

第 3 回

3月4日(月)



3月30日(土)

1 日のスケジュール

- 8 : 00 朝食
- 8 : 30 ~ 12 : 30 インストラクション 5 課程
- 12 : 30 昼食
- 1 : 30 ~ 5 : 30 インストラクション 5 課程
(ライティング、リーディング、カンバセーション、スイッチェーション、ランゲージラボ演習、タイピングクラス等)
- 5 : 30 ~ 6 : 00 自由時間
- 6 : 00 夕食
- 7 : 00 ~ 8 : 30 インストラクション 2 課程
- 8 : 35 ~ 9 : 15 ランゲージラボ演習 (希望者のみ)

- 土曜日の午前中は、ランゲージラボ演習、課題等の自習
- 御希望により土曜日の午後から日曜日にかけて帰宅することも出来ます。

(受講資格一高校卒業程度の英語力のある方に限ります)

受 講 費 用

宿 泊 費	26泊 × 2,100	54,600
	(洋室2人部屋 バス、トイレ付) (暖房 給湯等完備)	
受 講 料	240時間 × 550	132,000
教 材 費	(テキスト、テープetc.)	5,000
施設使用料	(L.L.ビデオテープ) (専用ラウンジetc.)	25,000
計		216,600
申 込 金		10,000
合 計		226,600

過去4年間の英語特訓課程に受講された会社名

- アイワ商会
- エービーシー商会
- エアーリフト
- 旭化成
- 旭フレコン
- (株)アキタ
- バイエル(日本)
- BOISE CASCADE
CORP BOISE IDO
- 蝶 理
- 第一生命
- 第一証券
- 大同毛織
- 大王製紙
- 大東紡績
- 台糖ファイザー
- 電 通
- デトロイト ハスキ
ンス アンド セルズ
- フランシスコ修道会
本部
- 富士塗油器
- G・D SEALE
FAR EAST Inc.
- 博報堂
- ヒロカメ商会
- 汎米貿易
- 平和相互銀行
- 平河電線
- 日立プラント建設
- 日立造船
- 本州製紙
- IBM
- 石川鉄工
- 泉燃糸
- 北村バルブ商事
- 北野輸送
- キトー
- コバル精密
- 小松製作所
- 甲陽建設
- 共栄工業
- 松本油脂製菓
- 松下電装機器
- 松下電産
- 松坂屋
- ミソノ 刃物製作所
- 三菱電機
- 三菱信託銀行
- 三菱レイヨン
- ミツミ電機
- 奈良機械製作所
- N E T
- 日本海事検定協会
- 日本長期信用銀行
- 日大病院
- 日軽金総合研究所
- 日本開発銀行
- 日本建設コンサルタント
- 日本電子(株)
- 日本アビオロニクス
- 日本バルジ工業
- 日本ケッチエン
- 日本航空
- 日本リサーチセンター
- 日本冶金
- 日通総合研究所
- 野村総合研究所
- 岡村製作所
- O S G販売
- ビートマニフィックミ
ツェル会計士事務所
- ライプラント会計
事務所
- ラッキー
- 佐伯建設工業
- サンビー輸送
- 山九運輸
- 山水電気
- 三和銀行
- 三和エレクトロ
ニクス
- セントラル硝子
- シェル石油
- 清水建設
- 昭和空圧機工業
- ソニー
- 住友バイウレタン
- 太陽銀行
- 東亜国内航空
- 立石電機
- 戸田工業
- 東大無線
- 東邦ベスロン
- 東京ガス
- 東京海上火災保険
- 東レ
- 東レエンジニア
リング
- トヨタ自動車販売
- 山一証券
- 山種証券
- 安田信託銀行
- 養命酒造
- 油研工業

以上97社346名の受講者がありそれぞれ海外の支店、工場等で御活躍中です(ABC)順。

主催 財団法人エム・アール・エイ・ハウス